

# C3620

## CHALECO ALTA VISIBILIDAD



### EPI CATEGORIA II

Chaleco reflectante-fluorescente con escote a pico y cierre de cremallera. Una banda fluorescente con una cinta reflectante en pecho, espalda y hombros. Ribeteado con bias a contraste.

**COMPOSICIÓN:** 100% Poliéster

**APARIENCIA:** Interlock

**GRAMAJE:** 120 g/m<sup>2</sup>

**TALLAS:** L-XXL



AMARILLO A.V. / NARANJA A.V.



NARANJA A.V. / AMARILLO A.V.



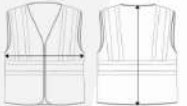
EN ISO 20471



ANSI/ISEA 107-2015



Type II  
Class 2  
NOT FR



	M	L	XL
1/2 PECHO	60	65	70
LARGO	69,5	71	72,5



[www.workteam.com](http://www.workteam.com)