

# CAMISA ESTRUCTURA HOMBRE

Ref. 817

**norvil**

## DESCRIPCIÓN

- Camisa regular fit, corte entallado y adaptado a todas la anatomías
- Cuello Mao subido bien marcado
- Cierra con botones vistos
- Manga larga cerrada con puño y doble botón de ajuste
- Disponible en dos colores

## TEJIDO PRINCIPAL

Composición:

60% Algodon - 40% Poliester

Gramaje: 100 g/m<sup>2</sup>

Ligamento: Tafetán

Encogimiento: 2%

Resist. Pilling: 4

Solidez a tinturas:

Luz: 4

Lavado: 4

Sudor: 4

Cloro: 1-2

## CERTIFICADOS



## CONSERVACIÓN



001

Blanco

021

Lavanda

## PROPIEDADES FUNCIONALES



### Gran Resistencia:

Alta durabilidad.



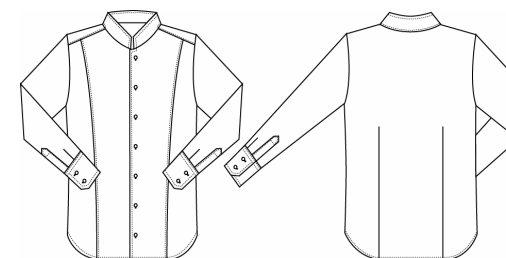
### Transpirable:

Capacidad para que la humedad se vaporice y



### Matching SET:

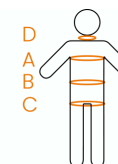
Modelos coordinados.



## TALLAS Y MEDIDAS

	1	2	3	4	5	6	7	8	9
D CUELLO	34-35	36-37	38-39	40-41	42-43	44-45	46	47-48	49-50
A PECHO	76-80	84-88	92-96	100-104	108-112	116-120	124	128-132	136-140
B CINTURA	60-64	68-72	76-80	84-88	92-96	100-104	108	112-116	120-124
C CADERA	80-84	88-92	96-100	104-108	112-116	120-124	128	132-136	140-144

Medidas anatómicas en cm



# CATERING MEN'S SHIRT

Ref. 817

**DESCRIPTION**

- A regular fit shirt , tailored and adapted to all body types .
- High, well defined Mao collar .
- Closes with visible buttons .
- Long sleeves closed with cuff and double adjustment button .
- Available in two colors .

**MAIN FABRIC**

Composition:  
60% Cotton-40% Polyester

Grammage: 100 g/m<sup>2</sup>

Ligament: Tafetán

Shrinkage: 2%

Pilling Fastness: 4

Coulour Fastness:

Light: 4                      Perspiration: 4  
Washing: 4                  Chlorine: 1-2

**CERTIFICATES**



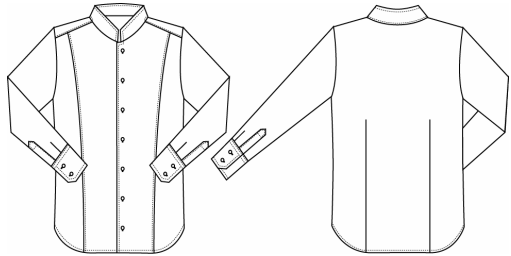
**CARE**



001 White                      021 Lavender Blue

**FUNCTIONAL PROPERTIES**

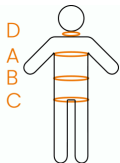
- High-resistance:**  
High durability
- Breathable.:**  
Ability to allow moisture to vaporize ,  
resisting stains
- Matching SET:**  
Coordinated look garments



**SIZES AND MEASUREMENTS**

	1	2	3	4	5	6	7	8	9
D NECK	34-35	36-37	38-39	40-41	42-43	44-45	46	47-48	49-50
A CHEST	76-80	84-88	92-96	100-104	108-112	116-120	124	128-132	136-140
B WAIST	60-64	68-72	76-80	84-88	92-96	100-104	108	112-116	120-124
C HIP	80-84	88-92	96-100	104-108	112-116	120-124	128	132-136	140-144

Anatomical measures in cm



# CHEMISE CATERING HOMME

Réf. 817

### DESCRIPTION

- Chemise coupe regular fit , ajustée et adaptée à toutes les anatomies
- Col Mao bien marqué
- Fermeture avec boutons apparents
- Manches longues fermées par des poignets avec double bouton de réglage
- Disponible en deux couleurs .

### TISSU PRINCIPAL

Composition:  
60%Coton-40%Polyester

Grammage: 100 g/m<sup>2</sup>

Ligament: Tafetán

Rétrécissement: 2%

Resist. Pilling: 4

Solidité de la couleur:

Lumière: 4      Transpiration: 4  
Lavage: 4      Chlore: 1-2

### CERTIFICATIONS



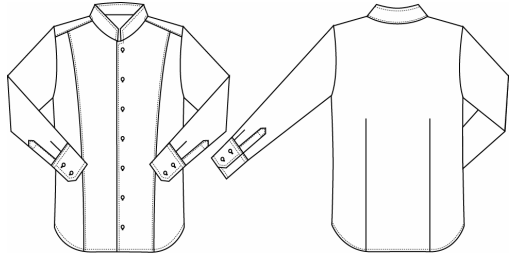
### ENTRETIEN



001 Blanc      021 Lavande

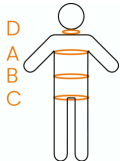
### PROPRIÉTÉS FONCTIONNELLES

- Grande Résistance:**  
Haute durabilité
- Respirant:**  
Capacité à permettre à l'humidité de s'évaporer et de ne pas réchauffer de tomber
- Matching SET:**  
Modèles coordonnés



### TAILLES AND MESURES

	1	2	3	4	5	6	7	8	9
D COU	34-35	36-37	38-39	40-41	42-43	44-45	46	47-48	49-50
A POITRINE	76-80	84-88	92-96	100-104	108-112	116-120	124	128-132	136-140
B TAILLE	60-64	68-72	76-80	84-88	92-96	100-104	108	112-116	120-124
C BASSIN	80-84	88-92	96-100	104-108	112-116	120-124	128	132-136	140-144



Mesures anatomiques en cm



ES

EN

FR

PT

# norvil

## CAMISA TECIDO ESTRUTURADO HOMEM

Ref. 817

### DESCRIÇÃO

- Camisa regular fit, corte justo e adaptado a todas as morfologias
- Gola Mao alta bem marcada
- Fecho com botões visíveis
- Manga comprida fechada com punhos e duplo botão de ajuste
- Disponível em duas cores

### TECIDO PRINCIPAL

Composição:  
60%Algodão-40%Poliester

Gramatura: 100 g/m<sup>2</sup>

Ligamento: Tafetán

Encolhimento: 2%

Resist. Pilling: 4

Solidez a tinturas:

Luz: 4  
Lavagem: 4

Suor: 4  
Cloro: 1-2

### CERTIFICADOS



### MANUTENÇÃO



001  
Branco

021  
Lavanda

### PROPRIEDADES FUNCIONAIS



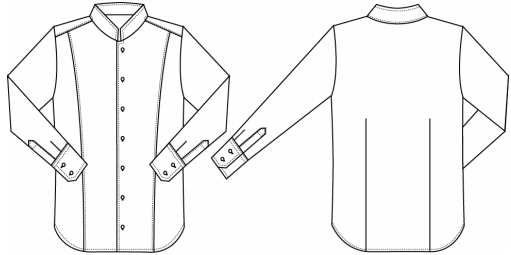
**Grande resistência:**  
Alta durabilidade



**Respirável:**  
Capacidade de permitir que a umidade se evapore a uma baixa taxa



**Matching SET:**  
modelos coordenados



### TAMANHOS E MEDIDAS

	1	2	3	4	5	6	7	8	9
D PESCOÇO	34-35	36-37	38-39	40-41	42-43	44-45	46	47-48	49-50
A PEITO	76-80	84-88	92-96	100-104	108-112	116-120	124	128-132	136-140
B CINTURA	60-64	68-72	76-80	84-88	92-96	100-104	108	112-116	120-124
C ANCA	80-84	88-92	96-100	104-108	112-116	120-124	128	132-136	140-144

Medidas anatómicas em cm

